

TRYGD

Sethúsatrygd

**Tryggja** tær tak

**yvir** hœvdið

Trygd hugsar um teg



# Tín trygd til heimið

## Sethúsatrygd

Heimið er tín stórsta og mest persónliga ogn. Heimið er eisini góði karmurin um teg og tína familju. Men sama hvussu trygt og gott tú hevur tað heima, kunnu skaðar sníkja seg inná og órógva tryggleikan. Í slíkum førum ynskir Trygd at hjálpa tær.

## Ábyrgd

Sethúsatrygd er fyrst og fremst ein trygging fyri tíni sethús, men tryggingin fevnir eisini um ta endurgjalds-ábyrgd, tú sum sethúsaeigari kann ífella í sambandi við skaða á aðrar persónar ella teirra lutir.

## Kreppuhjálp og endurhýsing

Eisini veitir Sethúsatrygd fulnað, um tørstur er á kreppuhjálp og/ella endurhýsing í sambandi við álvarsaman skaða, sum tryggingin fevnir um – eitt nú bruna.

## Bilhús og úthús eru íroknað

Í Sethúsatrygd eru íroknað bilhús, bilskýli, úthús og tilíkt upp til 75 fermetrar á sama matrikli uttan eyka kostnað.

## Hitapottur og gosbað

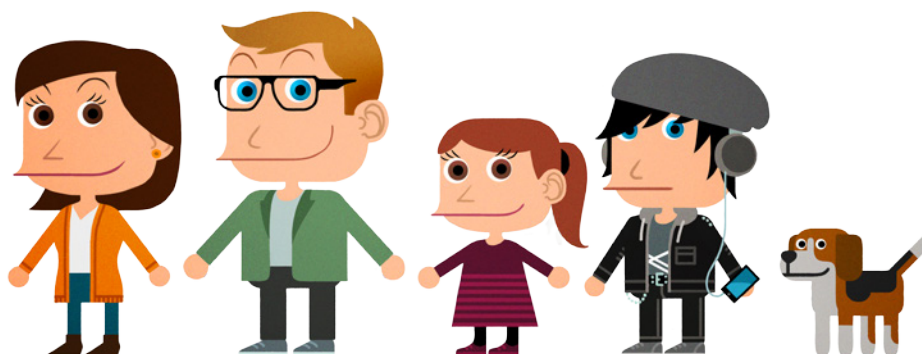
Hevur tú hitapott ella gosbað, og ynskir at hetta skal vera ein partur av tryggingini, kanst tú keypa ískoytisfulnað fyri hesi.

## Innbúgv

Sethúsatrygd fevnir m.a. um harðar hvítvørur, køkin og baðirúmsinnbúgv, so sum w.c., vask og baðikar. Annað innbúgv er ikki fevnt av Sethúsatrygd. Tí mæla vit til, at tú tekna Familjutrygd, ið m.a. fevnir um innbúgv.

## Skifta til Trygd? Vit hjálpa tær!

Ynskir tú at tekna Sethúsatrygd, men hevur trygging í øðrum felag, avgreiða vit alt í sambandi við skiftið fyri teg. Tú ert altíð vælkomín at stækka inn á gólvið hjá Trygd, BankNordik ella Norðoya Sparikassa, um tú ynskir at fáa meira at vita um Sethúsatrygd. Vit vegleiða og svara fegin spurningum um røttu sethúsatryggingina fyri teg og tíni.



## Endurgjald

Tryggingin veitur í hævudsheitum endurgjald til nývirði, men ávísir lutir verða niðurskrivaðir eftir aldri. Fyri hesar lutir verður endurgjaldið sostatt veitt til dagsvirði.

## Størri umvælingar ella umbygging

Fert tú undir størri umvælingar í sethúsunum, umbygging ella undir at skifta orkuskipan, skalt tú altíð venda tær til Trygd og boða frá hesum. Vit taka so støðu til, um tín sethúsatrygging skal tillagast, og ráðgeva tær í, hvussu tú best tryggjar arbeiðið.

## Við ella uttan sjálvs-ábyrgd, avgerðin er tín

Sethúsatrygd kann teknast við ella uttan sjálvsábyrgd. Velur tú at tekna Sethúsatrygd við sjálvsábyrgd, so lækkar títt tryggingargjald fyri hesa trygging.

## Gjald eftir egnum ynski

Tryggingargjaldið kann gjaldast eina ferð, tvær ferðir (+2%) ella fyra ferðir (+4%) um árið. Tú kanst gjalda umvegis Gjaldsskipanina – tá verður tryggingargjaldið altíð goldið stundisliga. Vilt tú heldur flyta peningin sjálv/ur, ber eisini til at gjalda við gjaldskorti ella gjøgnum netbanka hjá peningastovnunum.

## Tosa við okkum

Ynskir tú at tekna Sethúsatrygd ella fáa meira at vita, ert tú altíð vælkommin at vitja okkum á Oknarvegi 5 í Tórshavn ella at stökka inn á gólvið í eini av deildunum hjá Bank-Nordik ella Norðoya Sparikassa. Tú kanst eisini skriva til okkum á trygd@trygd.fo ella ringja á tel. 358 100. Ynskir tú at tekna Sethúsatrygd, men hevur trygging í øðrum felag, avgreiða vit øll viðurskipti í sambandi við skiftið fyri teg.

Hetta er ikki ein fullfiggjað lýsing av tryggingini. Vit vegleiða og svara fegin spurningum um røttu tryggingina fyri teg og tíni.



# Hvørjar skaðar fevnir Sethúsatrygd um?

	Sethúsatrygd	Aðrar tryggingar íroknaðar Sethúsatrygd
Brunaskaði	✓	
Skaði av torusláttri	✓	
Streymaskaða vegna streymslit, induktiión, yvirspenning o.l	✓	
Vatnskaða	✓	
Stormskaða	✓	
Spreinging/Eksplosjón	✓	
Tilsóting	✓	
Turrkóking	✓	
Bráðkomin skaði	✓	
Herverk	✓	
Omanlop	✓	
Áarlop	✓	
Skalva- og skriðulop	✓	
Kavatrýst	✓	
Ákoyring	✓	
Mistar leiguinntøkur og endurhýsing		✓
Húseigaraábyrgd		✓
Rættarhjálp		✓
Sálarlig kreppuhjálp		✓

# Hvørjar lutir fevnir Sethúsatrygd um?

	Sethúsatrygd	Ískoytistrygging
Allar bygningar á sama matrikli	✓	
Bilhús, úthús o.a. upp til 75 m <sup>2</sup> , uttan eykakostnað	✓	
Allar fastar innleggingar	✓	
Fast bygningstilhoysr	✓	
Glas og kummu	✓	
Girðing á økinum	✓	
Markisur	✓	
Urtagarðsøki	✓	
Uttandura hitapottar og gosbað		✓
Útbúnaður til at gagnnýta varandi orkukeldur, t.d. jarðhitaútbúnaður og vindmyllur.		✓

## P/F Trygd Tryggingarfelag

Oknarvegur 5  
P.O. Box 44  
FO-110 Tórshavn  
Faroe Islands

Tel +298 358 100  
Fax +298 317 211  
trygd@trygd.fo  
www.trygd.fo

Heitta er ikki ein fullfíggað lýsing av Sethúsatrygd hjá Trygd. Víst verður til [www.trygd.fo](http://www.trygd.fo), har tryggingartreytirnar fyri Sethúsatrygd kundu lesast.

[www.trygd.fo](http://www.trygd.fo)